

## PRURIT / DÉMANGEAISONS

### PRURIT SINE MATERIA / IDIOPATHIQUE



#### ÉTIOLOGIE

Médicaments, cholestases, hémopathies, troubles endocriniens et métaboliques, grossesse, prurit aquagénique

#### SIGNES CLINIQUES

- ✓ **PRURIT**
- ✗ **ÉRYTHÈME**  
Pas de signe visible
- ✗ **SQUAMES**  
Pas de signe visible
- ✗ **HYPERSÉBORRHÉE**

#### LOCALISATIONS

- ✓ **CUIR CHEVELU**
- ✓ **CORPS**

## ÉTATS SQUAMEUX

### DERMATITE SÉBORRÉHIQUE



#### ÉTIOLOGIE

Prolifération importante de levures du genre *Malassezia*

#### SIGNES CLINIQUES

- ✓ **PRURIT**
- ✓ **ÉRYTHÈME**  
Plaques rouges aux bords mal délimités
- ✓ **SQUAMES**  
Squames blanches à jaunâtres
- ✓ **HYPERSÉBORRHÉE**

#### LOCALISATIONS

- ✓ **CUIR CHEVELU**  
Régions pariétales et vertex  
Lisière du cuir chevelu
- ✓ **CORPS ET VISAGE**  
Visage (ailes du nez ou sillons nasogéniens sourcils, barbe), torse

### PSORIASIS EN PLAQUES



#### ÉTIOLOGIE

Origine plurifactorielle avec prédisposition génétique, défaillance système immunitaire et facteurs environnementaux

#### SIGNES CLINIQUES

- ✓ **PRURIT**
- ✓ **ÉRYTHÈME**  
Plaques bien délimitées
- ✓ **SQUAMES**  
Squames épaisses grisâtres / blanchâtre avec contours délimités
- ✗ **HYPERSÉBORRHÉE**

#### LOCALISATIONS

- ✓ **CUIR CHEVELU**  
Bandeau (bordure frontale, nuque, derrière oreilles)  
Forme sévère : totalité du cuir chevelu
- ✓ **CORPS**  
Souvent bilatéral  
Sur les zones de frottements (coudes, genoux, région lombo-sacrée)

## CHUTE DE CHEVEUX

### RÉACTIONNELLE



< 6 MOIS  
**APPARITION BRUTALE RÉVERSIBLE**

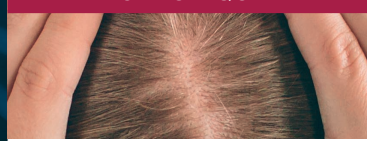
#### FACTEURS DÉCLENCHANTS IDENTIFIÉS

Stress, régime, grossesse, fatigue, changements de saison et médicaments

#### LOCALISATIONS

Ensemble du cuir chevelu

### CHRONIQUE



> 6 MOIS  
**APPARITION PROGRESSIVE IRRÉVERSIBLE**

#### CAUSES INÉVITABLES

Hérédité, hormones, ménopause

#### LOCALISATIONS

Homme : golfe et vertex  
Femme : majoritairement au sommet du crâne mais sans dégarnissement frontal

## PRURIT DÉMANGEAISONS

### PRURIT SINE MATERIA

#### SENSINOL

SHAMPOOING TRAITANT



Usage fréquent.

**SANS  
PARFUM**

Dès 6 ans

En association  
avec les traitements oncologiques.



#### SENSINOL

SPRAY SOS



Utilisation autant de fois  
que nécessaire.

**SANS  
PARFUM**

Dès 12 ans

En association  
avec les traitements oncologiques.



## ÉTATS SQUAMEUX

### DERMATITE SÉBORRÉIQUE

#### KELUAL DS

ORIGINAL  
CPO/PO

SHAMPOOING

**ATTAQUE :**  
3 fois par semaine  
pendant 2 semaines.

**ENTRETIEN :**  
1 fois par semaine.  
Dès 12 ans

Pellicules sévères  
et démangeaisons.



#### KELUAL DS

INTENSIVE  
CPO/PO - OXYCALM

SHAMPOOING

**ATTAQUE :**  
3 fois par semaine  
pendant 2 semaines.

**ENTRETIEN :**  
1 fois par semaine.  
Dès 12 ans

Pellicules sévères et  
démangeaisons INTENSES  
ET RÉCURRENTES.



#### ELUTION

SHAMPOOING DOUX  
ÉQUILIBRANT

Usage fréquent.

Dès 12 ans

En association  
et/ou en relais des traitements.



### PSORIASIS EN PLAQUES

#### KERTYOL PSO

SHAMPOOING TRAITANT

**ATTAQUE :**  
3 fois par semaine  
pendant 4 semaines.

**ENTRETIEN :**  
1 fois par semaine.

Dès 12 ans

En association  
et/ou en relais des traitements.



#### KERTYOL PSO

CONCENTRÉ

**ATTAQUE :**  
1 application par jour  
pendant 4 semaines.

**ENTRETIEN :**  
2 applications  
par semaine.  
Corps et cuir chevelu.

Dès 12 ans

Selon les recommandations  
du médecin ou du pharmacien.



## CHUTE DE CHEVEUX

### RÉACTIONNELLE

#### ANAPHASE CREASTIM

LOTION ANTICHUTE  
& CROISSANCE



**3 fois par semaine,**  
appliquer 4 doses sur  
le cuir chevelu sec ou  
humide.

**2 mois de cure.**  
Masser / Ne pas  
rincer.

Dès 18 ans



#### ANACAPS REACTIV

COMPLÈMENT  
ALIMENTAIRE



**1 gélule  
par jour.**

Dès 15 ans



### CHRONIQUE

#### ANAPHASE NEOPTIDE

SÉRUM ANTICHUTE  
ET ANCRAGE

**8 pulvérisations  
par jour.**  
**1 fois par jour.**  
**2 mois de cure.**

Dès 18 ans

Seul  
En association avec les traitements  
(Minoxidil, Finastéride, PRP et mésothérapie)  
En support des greffes



#### ANACAPS EXPERT

COMPLÈMENT  
ALIMENTAIRE

**1 gélule  
par jour.**

Dès 15 ans

