

3

TYPES D'ACTE

33% INJECTIONS D'AH
33% LASER CO2
33% PEELING ACIDE
GLYCOLIQUE

ETUDE
COMPARATIVE
EN HEMI VISAGE

METHODOLOGIE ROBUSTE

AMÉLIORER LES RÉSULTATS DES ACTES ESTHÉTIQUES AVEC UNE
NOUVELLE CRÈME AU RÉTINALDÉHYDE

UNE ÉTUDE **RANDOMISÉE COMPARATIVE** INTRA-INDIVIDUELLE

POPULATION

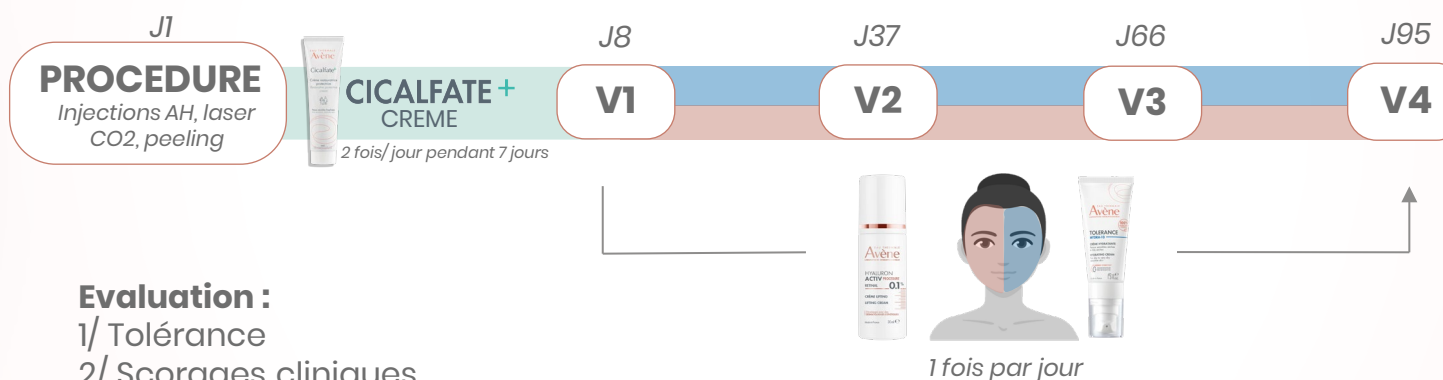
66
SUJETS

88%
FEMMES

35-69
ANS

34%
PEAUX SENSIBLES

METHODOLOGIE



Evaluation :

- 1/ Tolérance
- 2/ Scorages cliniques

- Ride de la patte d'oie, échelle de Bazin (échelle de 0 à 6)
- Peau ferme (échelle de 0 à 10)
- Peau lisse (échelle de 0 à 10)
- Peau lumineuse (échelle de 0 à 10)
- Peau uniforme (échelle de 0 à 10)

- 3/ Photographies

DECouvrez LA
PUBLICATION



NOUVELLE

PUBLICATION

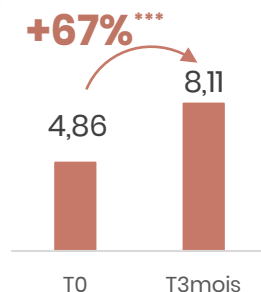
AMÉLIORER LES RÉSULTATS DES ACTES ESTHÉTIQUES AVEC UNE NOUVELLE CRÈME AU RÉTINALDÉHYDE

UNE ÉTUDE **RANDOMISÉE COMPARATIVE** INTRA-INDIVIDUELLE

RESULTATS

1. EFFICACITÉ CLINIQUE SUR L'ENSEMBLE DES SIGNES DU VIEILLISSEMENT VS T0

HOMOGENEITE DU TEINT
SCORAGE CLINIQUE MOYEN, SOUS GROUPE LASER

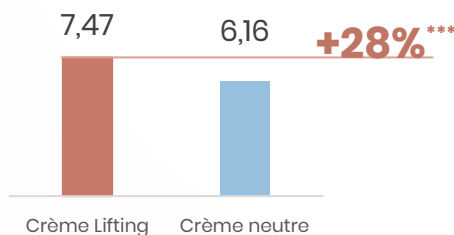


PHOTOS AVANT/APRES
CAS INDIVIDUEL, SOUS GROUPE LASER

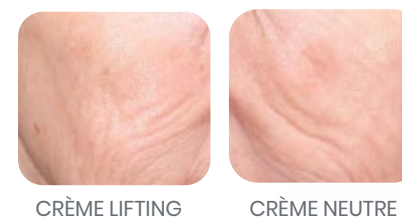


2. SUPERIORITÉ STATISTIQUE VS CRÈME NEUTRE

ECLAT DU TEINT
SCORAGE CLINIQUE MOYEN, SOUS GROUPE PEELING



PHOTOS AVANT/APRES
CAS MOYEN, SOUS GROUPE PEELING, J95



+ 67%
HOMOGENEITE
DU TEINT
EN POST LASER¹

+ 28%
ECLAT
VS CRÈME NEUTRE
EN POST PEELING²



AMÉLIORE LES RÉSULTATS DES ACTES ESTHÉTIQUES

DECouvrez LA
PUBLICATION

Monteil C, Barreto-Campos V, Lain E, Guillou E, Doat G, Nocera T. Enhancing Facial Rejuvenation Outcomes With a Novel Retinaldehyde-Based Cream: A Comparative Randomized Intra-Individual Study. *J Cosmet Dermatol.* 2025 Dec;24(12):e70555. doi: 10.1111/jocd.70555. PMID: 41312593; PMCID: PMC12661472.



1. Étude clinique sur 19 sujets. 1 application quotidienne sur peau réépidermisée pendant 3 mois, comparaison de l'hémiface traitée à T3 mois vs T0
2. Étude clinique sur 19 sujets, 1 application quotidienne sur une peau réépidermisée pendant 3 mois

***p < 0,0001 vs T0